

规划主要内容如下：

一、规划期限

本规划的规划期限为 2021~2035 年，分近期和远期两个阶段，其中近期到 2025 年，远期到 2035 年。

二、村庄定位

村庄建设现代化农业种植、农业休闲旅游观光园区、大棚蔬菜种植基地、古运河生态旅游基地等，依托植物园，村庄发展定位为打造石家庄近郊乡村农业休闲旅游目的地。

三、国土空间布局规划

规划落实鹿泉区国土空间总体规划和用途管制要求，按照“生态空间天蓝田绿、农业空间规模高效、建设空间宜居适度”的原则，依据相关法律法规，确定生态空间、农业空间、建设空间相应的国土空间用途管控要求，引导各类土地合理保护和开发利用。

四、产业发展布局

结构规划以古运河为生态旅游带，以西柏坡高速、北环路和植物园街为交通和产业发展轴线，串联起城镇发展区、高效农业种植区、休闲农业观光区、特色水产养殖区、工业仓储发展区和商贸服务区，整体上形成“一带、三轴、六片区”的产业布局结构。

五、设施规划

按照公共服务设施服务均等、共建共享的服务设施一体化配套的原则，规划片区村域内公共设施与村庄居民点公共设施共享，不再单独配建公共设施。

六、全域用地管控规划

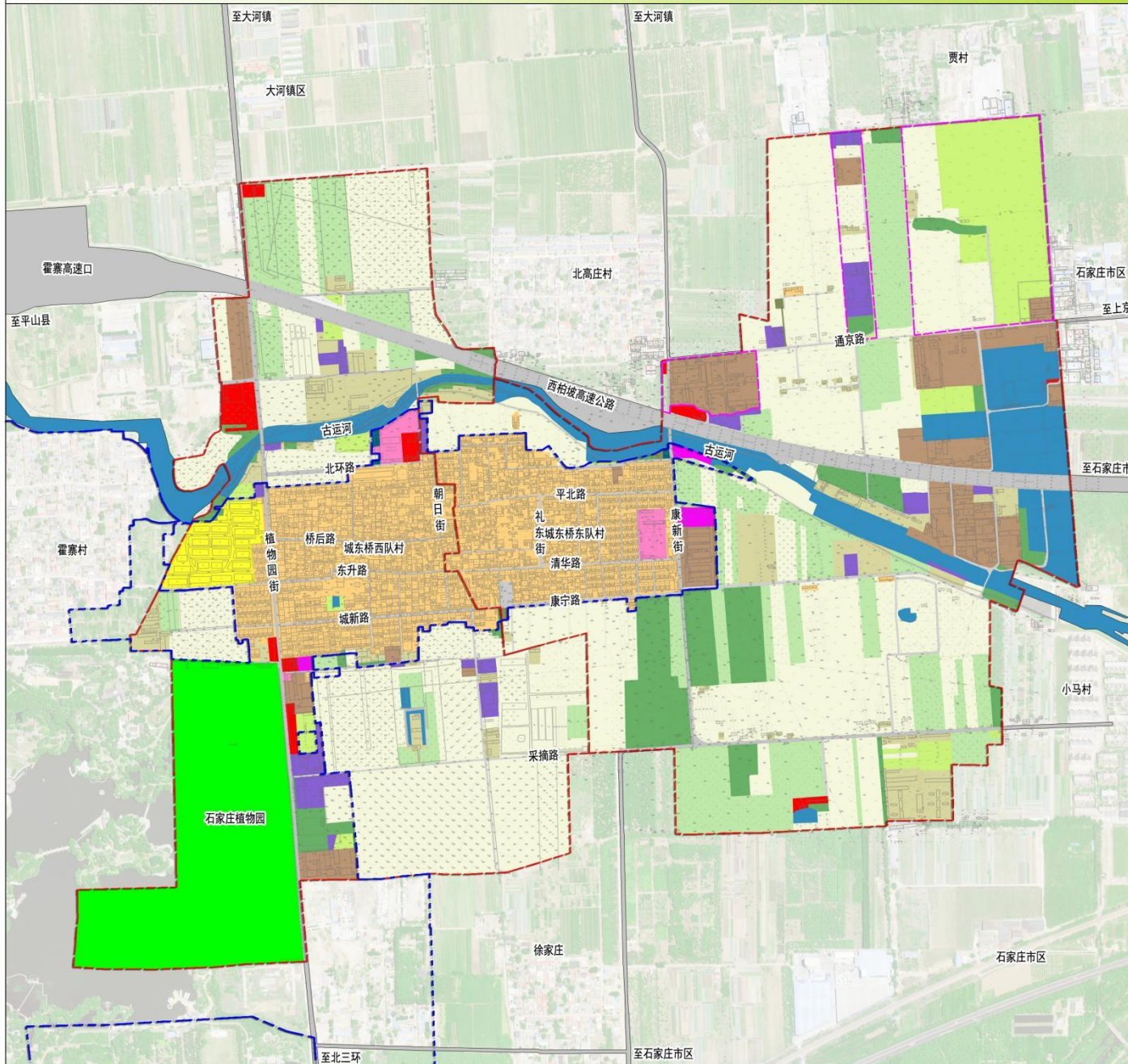
为适应村庄开发建设的需求，规划对村域内的建设用地进行编号并提出控制要求，为土地管理和规划建设管理提供直接依据。

七、近期建设规划

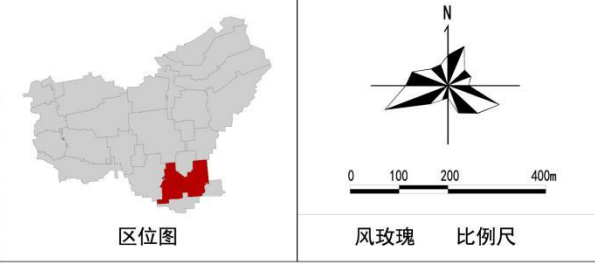
近期建设规划主要是生态保护修复与土地整治、富民产业发展、道路建设等方面，优先进行安排建设。

鹿泉区大河镇城东桥东队村、城东桥西队村片区村庄规划 (2021-2035年)

片区国土空间现状图



鹿泉区大河镇人民政府 2026年2月 编制



国土空间现状用地统计表

用地类型	片区		城东桥西队村		城东桥东队村		
	规划基年期		规划基年期		规划基年期		
	面积 (公顷)	比重 (%)	面积 (公顷)	比重 (%)	面积 (公顷)	比重 (%)	
耕地	111.70	33.85	50.09	34.62	61.61	33.25	
园地	35.84	10.86	10.79	7.46	25.05	13.52	
林地	15.91	4.82	2.55	1.76	13.36	7.21	
草地	14.29	4.33	1.53	1.06	12.76	6.89	
农业设施 建设用地	农村道路	4.56	1.38	1.38	0.95	3.18	1.72
	种植设施 建设用地	10.04	3.04	4.98	3.44	5.06	2.73
	畜禽养殖 建设用地	4.63	1.40	1.64	1.13	2.99	1.61
	水产养殖 设施建设用地	0.00	0.00	0.00	0.00	0.00	0.00
城乡建设 用地	城镇建设 用地	0.00	0.00	0.00	0.00	0.00	0.00
	村庄建设 用地	103.49	31.36	63.64	43.99	39.85	21.51
区域基础设施 用地	10.47	3.17	4.84	3.35	5.63	3.04	
其他建设 用地	0.18	0.05	0.00	0.00	0.18	0.10	
陆地水域	18.72	5.67	3.11	2.15	15.61	8.43	
其他土地	0.13	0.04	0.13	0.09	0.00	0.00	
村域总面积	329.96	100.00	144.68	100.00	185.28	100.00	



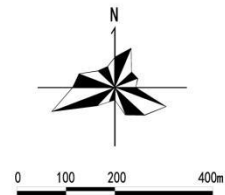
中盛弘宇建设科技有限公司 制图 图号 03

鹿泉区大河镇城东桥东队村、城东桥西队村片区村庄规划 (2021-2035年)

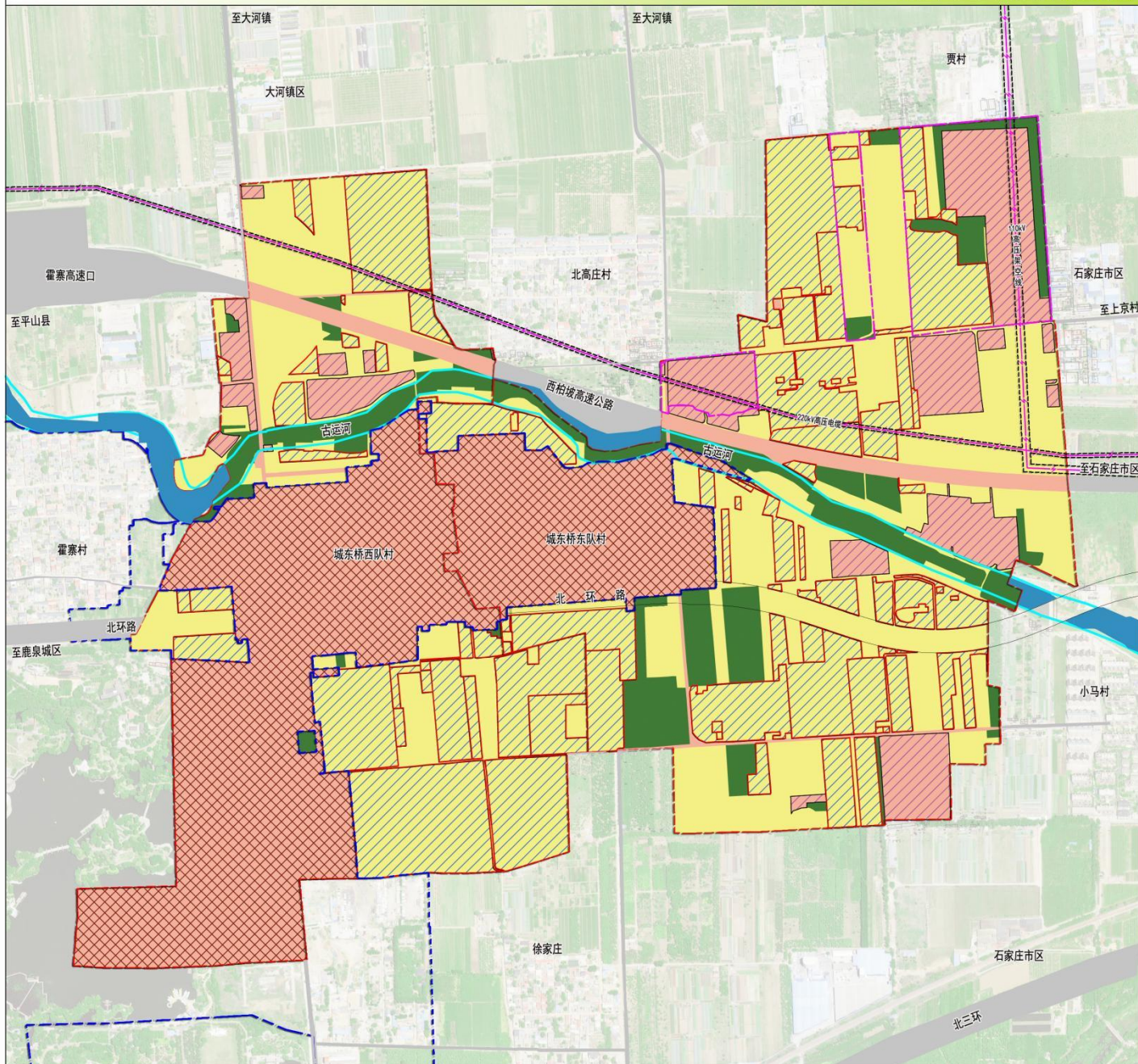
片区国土空间控制线规划图



区位图



风玫瑰 比例尺



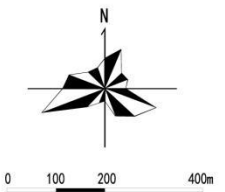
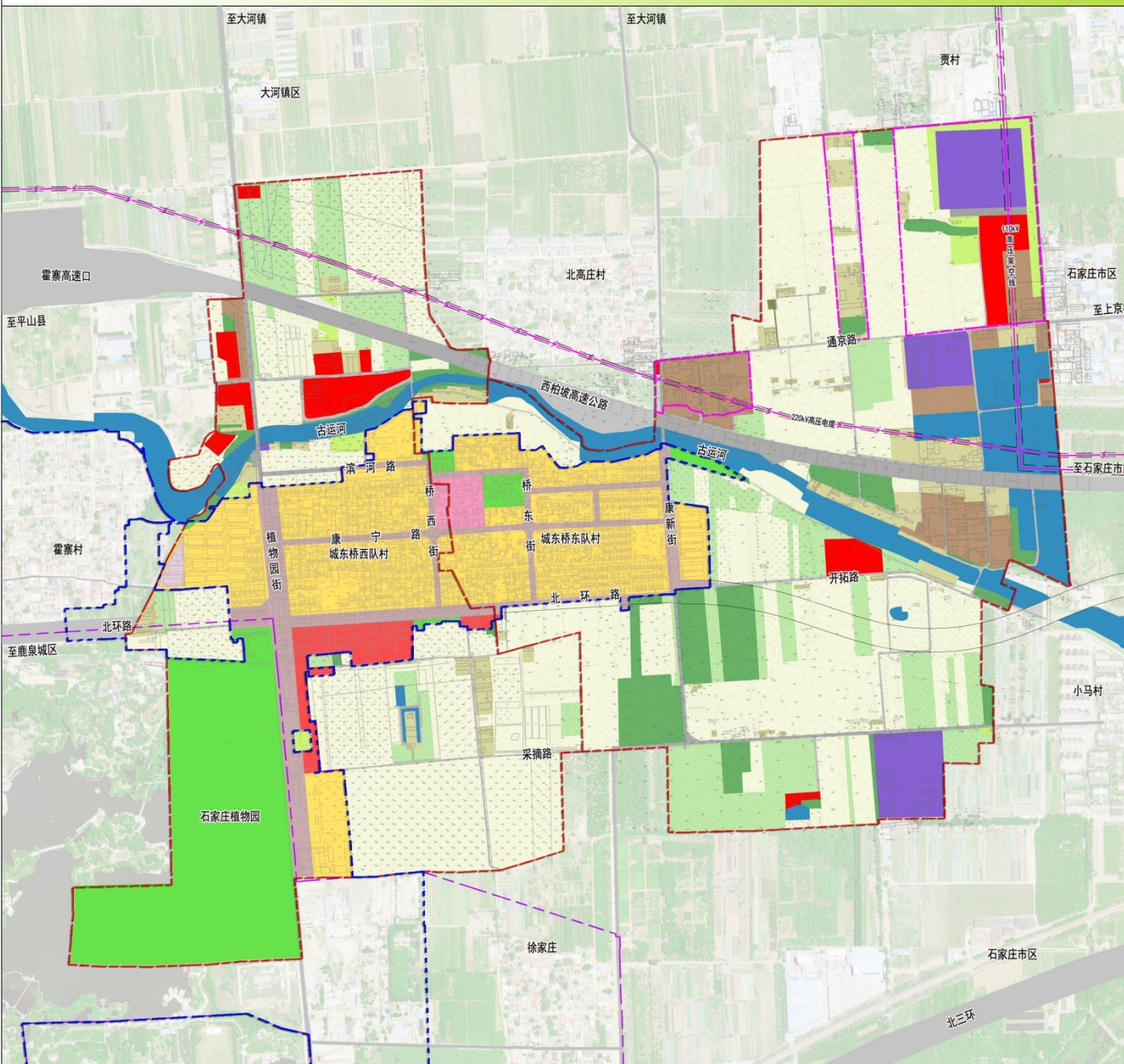
规划“三区三线”面积统计表

类别	片区		城东桥西队村		城东桥东队村	
	面积 (hm ²)	比例 (%)	面积 (hm ²)	比例 (%)	面积 (hm ²)	比例 (%)
生态空间	26.51	8.03	5.72	3.36	20.79	13.02
其中						
生态保护红线	0.00	0.00	0.00	0.00	0.00	0.00
一般生态空间	26.51	8.03	5.72	3.36	20.79	13.02
农业空间	176.01	53.34	66.19	38.87	109.82	68.78
基本农田保护红线	94.66	28.69	40.91	24.02	53.75	33.66
其中						
一般农业空间	81.35	24.65	25.28	14.84	56.07	35.11
建设空间	127.44	38.62	72.77	42.73	54.67	34.24
其中						
城镇建设用地	88.98	26.97	64.25	37.73	24.73	15.49
村庄建设空间	29.24	8.86	4.72	2.77	24.52	15.36
其他建设空间	9.22	2.79	3.80	2.23	5.42	3.39
村域总面积	329.96	99.99	144.68	84.96	185.28	116.03

图例

鹿泉区大河镇城东桥东队村、城东桥西队村片区村庄规划 (2021-2035年)

片区国土空间规划图



片区国土空间功能结构调整表

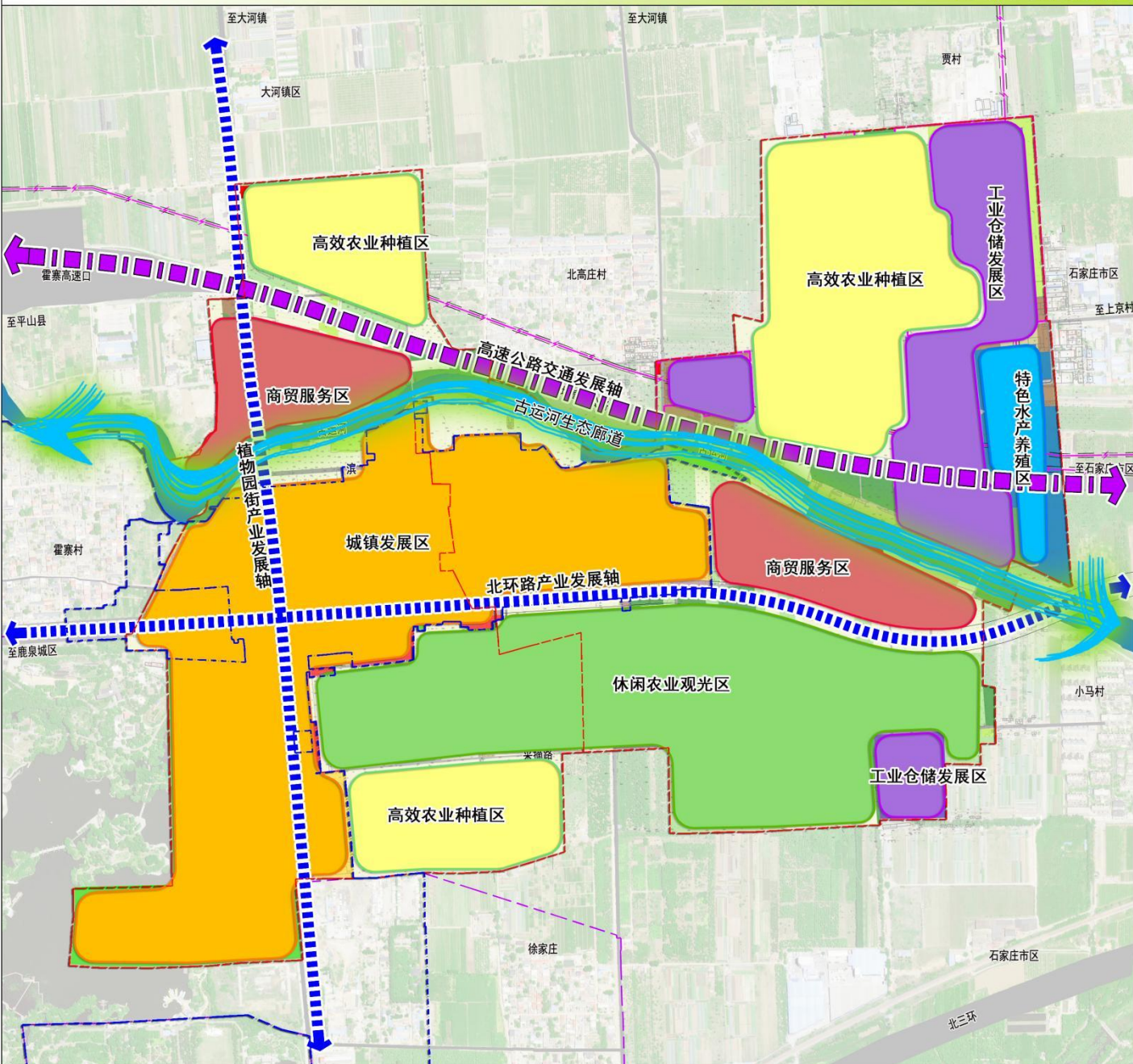
用地类型	片区						
	规划基年期		规划目标年		增减变化量		
	面积 (公顷)	比重 (%)	面积 (公顷)	比重 (%)	面积 (公顷)	比重 (%)	
耕地	111.70	33.85	119.55	36.23	7.85	2.38	
园地	35.84	10.86	29.25	8.86	-6.59	-2.00	
林地	15.91	4.82	13.92	4.22	-1.99	-0.60	
草地	14.29	4.33	3.91	1.18	-10.38	-3.15	
农业设施建设用地	农村道路	4.56	1.38	4.86	1.47	0.30	0.09
	种植设施建设用地	10.04	3.04	6.70	2.03	-3.34	-1.01
	畜禽养殖建设用地	4.63	1.40	5.58	1.69	0.95	0.29
	水产养殖设施建设用地	0.00	0.00	0.00	0.00	0.00	0.00
城乡建设用地	城镇建设用地	0.00	0.00	88.98	26.97	88.98	26.97
	村庄建设用地	103.49	31.36	29.24	8.86	-74.25	-22.50
区域基础设施用地	10.47	3.17	9.13	2.77	-1.34	-0.41	
其他建设用地	0.18	0.05	0.09	0.03	-0.09	-0.03	
陆地水域	18.72	5.67	18.62	5.64	-0.10	-0.03	
其他土地	0.13	0.04	0.13	0.04	0.00	0.00	
村域总面积	329.96	100.00	329.96	100.00	0.00	0.00	

图例

- 0102 水浇地
- 0804 教育用地
- 1701 河流水面
- 0201 园地
- 09 商业服务业用地
- 1704 坑塘水面
- 0301 乔木林地
- 1001 工业用地
- - - 城镇开发边界
- 0304 其他林地
- 1101 物流仓储用地
- - - 村界
- 0601 其他草地
- 1202 公路用地
- - - 高压线
- 0602 农村道路
- 1207 城镇村道路用地
- - - 西队飞地范围
- 0701 设施农用地
- 1401 公园绿地
- - - 石家庄市中心城区范围
- 0800 城镇住宅用地
- 15 特殊用地

鹿泉区大河镇城东桥东队村、城东桥西队村片区村庄规划 (2021-2035年)

片区产业布局规划图



区位图



0 100 200 400m

风玫瑰 比例尺

产业布局结构为“一带、三轴、六片区”。

“一带”：古运河生态旅游带；

“三轴”：西柏坡高速、北环路和植物园街形成的村庄交通和产业发展轴线；

“六片区”：城镇发展区、高效农业种植区、休闲农业观光区、特色水产养殖区、工业仓储发展区和商贸服务区。

图例

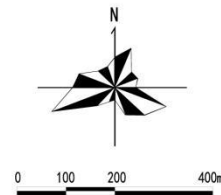
- 城镇发展区
- 高效农业种植区
- 休闲农业观光区
- 特色水产养殖区
- 工业、仓储发展区
- 商贸服务区
- 古运河生态廊道
- 交通发展轴
- 产业发展轴
- 城镇开发边界
- 村界

鹿泉区大河镇城东桥东队村、城东桥西队村片区村庄规划 (2021-2035年)

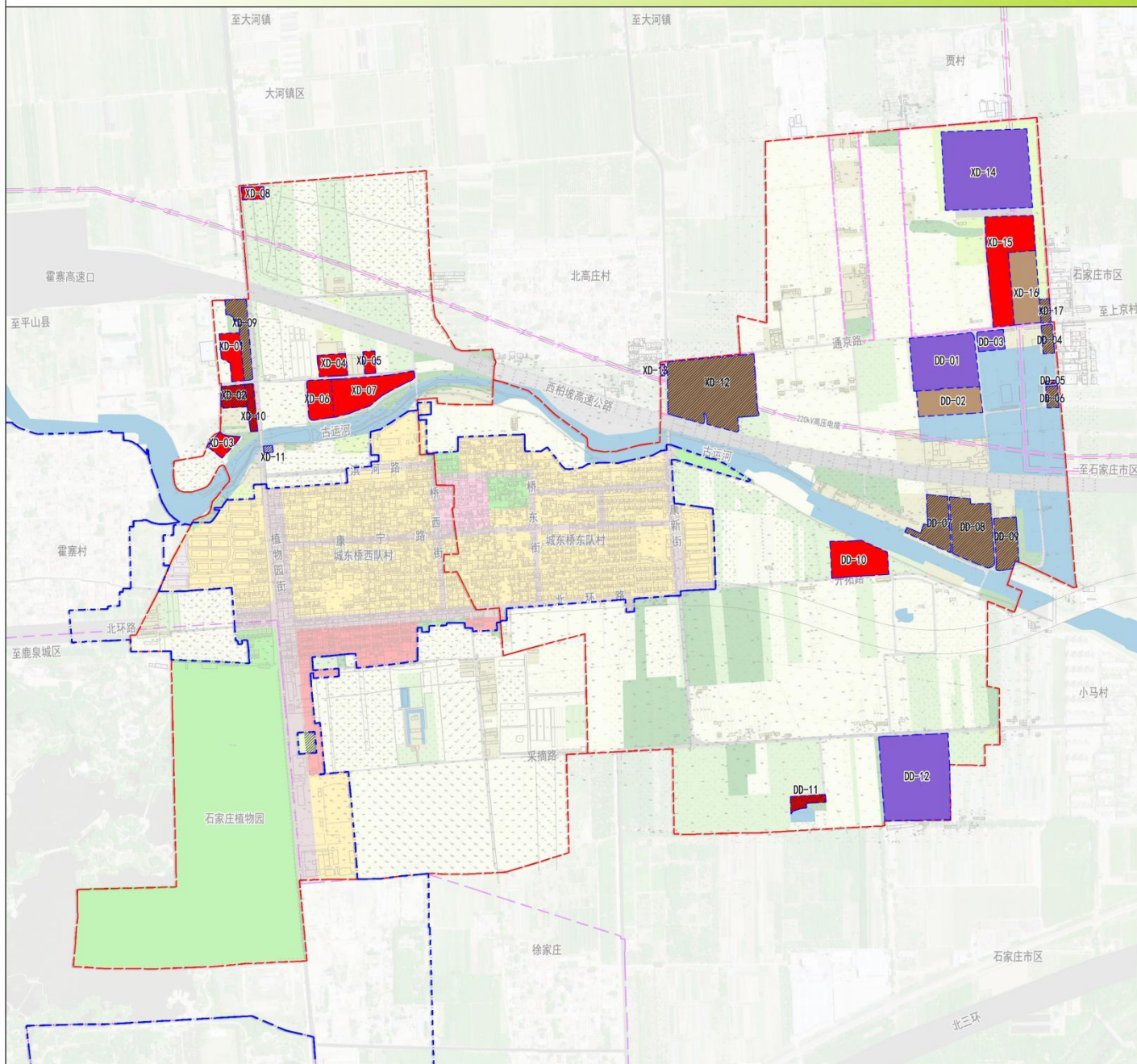
全域管控地块规划图则



区位图



风玫瑰 比例尺



地块开发控制指标表

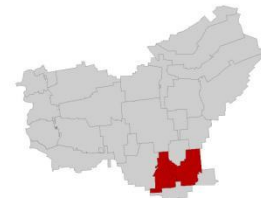
地块编号	用地性质	用地面积 (公顷)	容积率	建筑密度	绿地率	建筑高度 (米)
XD-01	09商业服务业用地	0.53	≤1.5	≤50%	≥20%	18
XD-02	09商业服务业用地	0.35	≤1.5	≤50%	≥20%	18
XD-03	09商业服务业用地	0.28	≤1.2	≤50%	≥20%	12
XD-04	09商业服务业用地	0.40	≤1.5	≤50%	—	18
XD-05	09商业服务业用地	0.16	≤1.5	≤50%	≥20%	18
XD-06	09商业服务业用地	0.62	≤1.2	≤50%	—	12
XD-07	09商业服务业用地	1.29	≤1.2	≤50%	—	12
XD-08	09商业服务业用地	0.18	≤1.5	≤50%	≥20%	18
XD-09	100102二类工业用地	0.61	≥1.0	建筑系数≥40%	≤20%	15
XD-10	09商业服务业用地	0.25	≤1.5	≤50%	≥20%	18
XD-11	110102二类物流仓储用地	2.24	≥0.6	建筑系数≥30%	≤20%	15
XD-12	100102二类工业用地	3.62	≥1.0	建筑系数≥40%	≤20%	15
XD-13	09商业服务业用地	0.03	≤1.5	≤50%	≥20%	18
XD-14	110102二类物流仓储用地	4.36	≥0.6	建筑系数≥30%	≤20%	15
XD-15	09商业服务业用地	2.15	≥1.5	≤50%	≥20%	18
XD-16	100102二类工业用地	1.26	≥1.0	建筑系数≥40%	≤20%	15
XD-17	100102二类工业用地	0.15	≥1.0	建筑系数≥40%	≤20%	15
DD-01	110102二类物流仓储用地	2.24	≥0.6	建筑系数≥30%	≤20%	15
DD-02	100102二类工业用地	0.04	≥1.0	建筑系数≥40%	≤20%	15
DD-03	110102二类物流仓储用地	0.34	≥0.6	建筑系数≥30%	≤20%	15
DD-04	100102二类工业用地	0.21	≥1.0	建筑系数≥40%	≤20%	15
DD-05	09商业服务业用地	0.02	≤1.5	≤50%	≥20%	12
DD-06	100102二类工业用地	0.17	≥1.0	建筑系数≥40%	≤20%	15
DD-07	100102二类工业用地	0.86	≥1.0	建筑系数≥40%	≤20%	12
DD-08	100102二类工业用地	1.62	≥1.0	建筑系数≥40%	≤20%	12
DD-09	100102二类工业用地	0.73	≥1.0	建筑系数≥40%	≤20%	12
DD-10	09商业服务业用地	1.21	≤1.5	≤50%	≥20%	12
DD-11	09商业服务业用地	0.23	≤1.5	≤50%	≥20%	18
DD-12	110102二类物流仓储用地	3.72	≥0.6	建筑系数≥30%	≤20%	15

图例

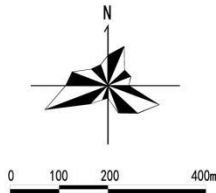
- 商业服务业用地
- 二类工业用地
- 二类物流仓储用地
- 保留现状地块
- 地块编号
- 地块范围
- 村界

鹿泉区大河镇城东桥东队村、城东桥西队村片区村庄规划 (2021-2035年)

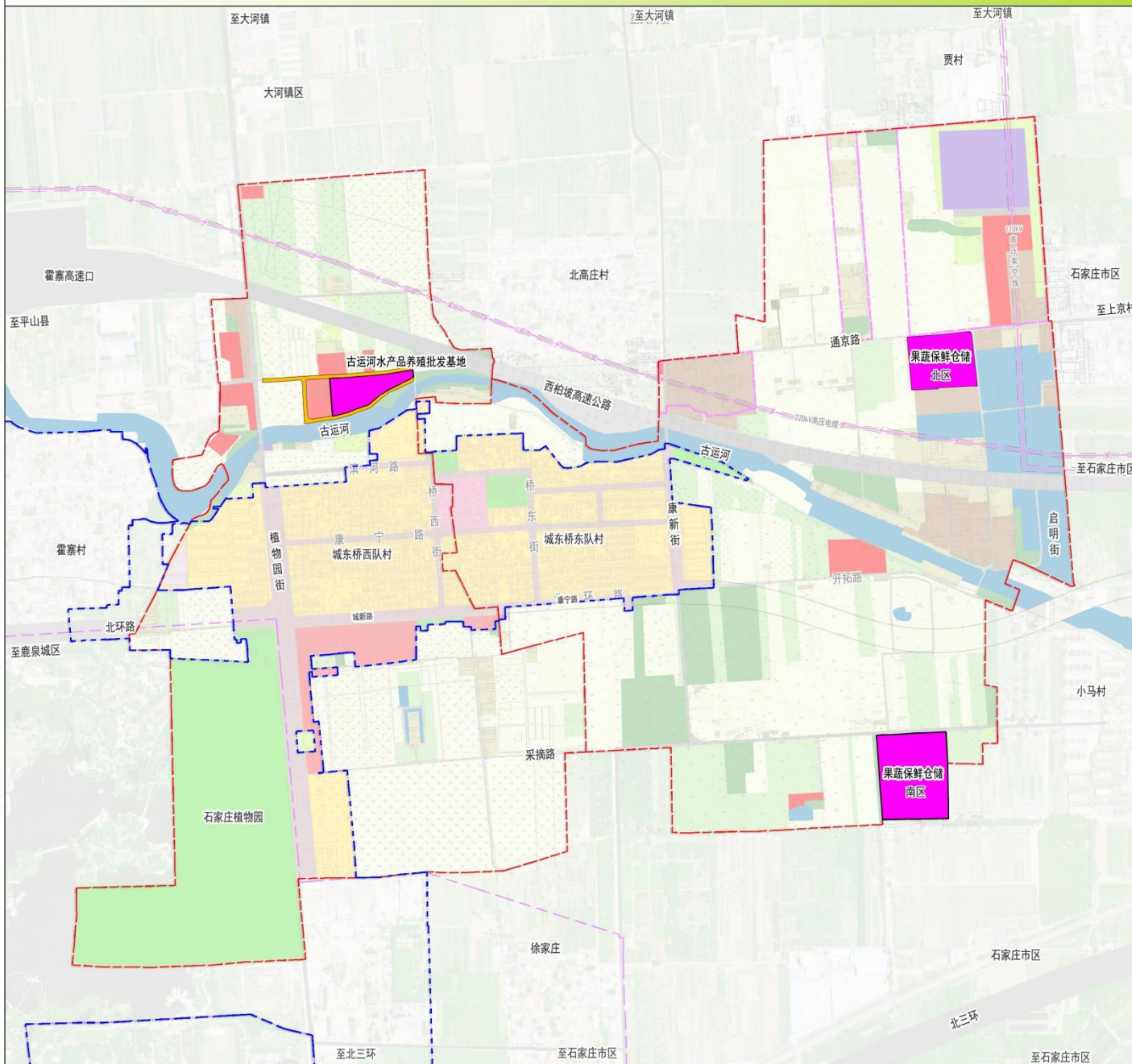
片区近期项目规划图



区位图



风玫瑰 比例尺



近期重点建设项目安排

序号	项目类型	项目名称	建设规模 (公顷)	建设性质 (新建/改建/扩建)	所在位置	责任主体	建设时序
1	产业发展	古运河水产品养殖批发基地	1.29公顷	新建	城东桥西队村、植物园街与西柏坡高速交叉口东南	企业自筹	2024-2025
		果蔬保鲜仓储物流基地南区	3.72公顷	新建	城东桥东队村, 村域东南, 采摘路南部	村委会	2024-2025
		果蔬保鲜仓储物流基地北区	2.24公顷	新建	城东桥东队村, 村域东北部, 通京路南部	村委会	2024-2025
2	道路交通	古运河北部道路	0.63公顷	新建	城东桥西队村、古运河北部	村委会	2024-2025

