

# 鹿泉区大河镇城镇单元详细规划

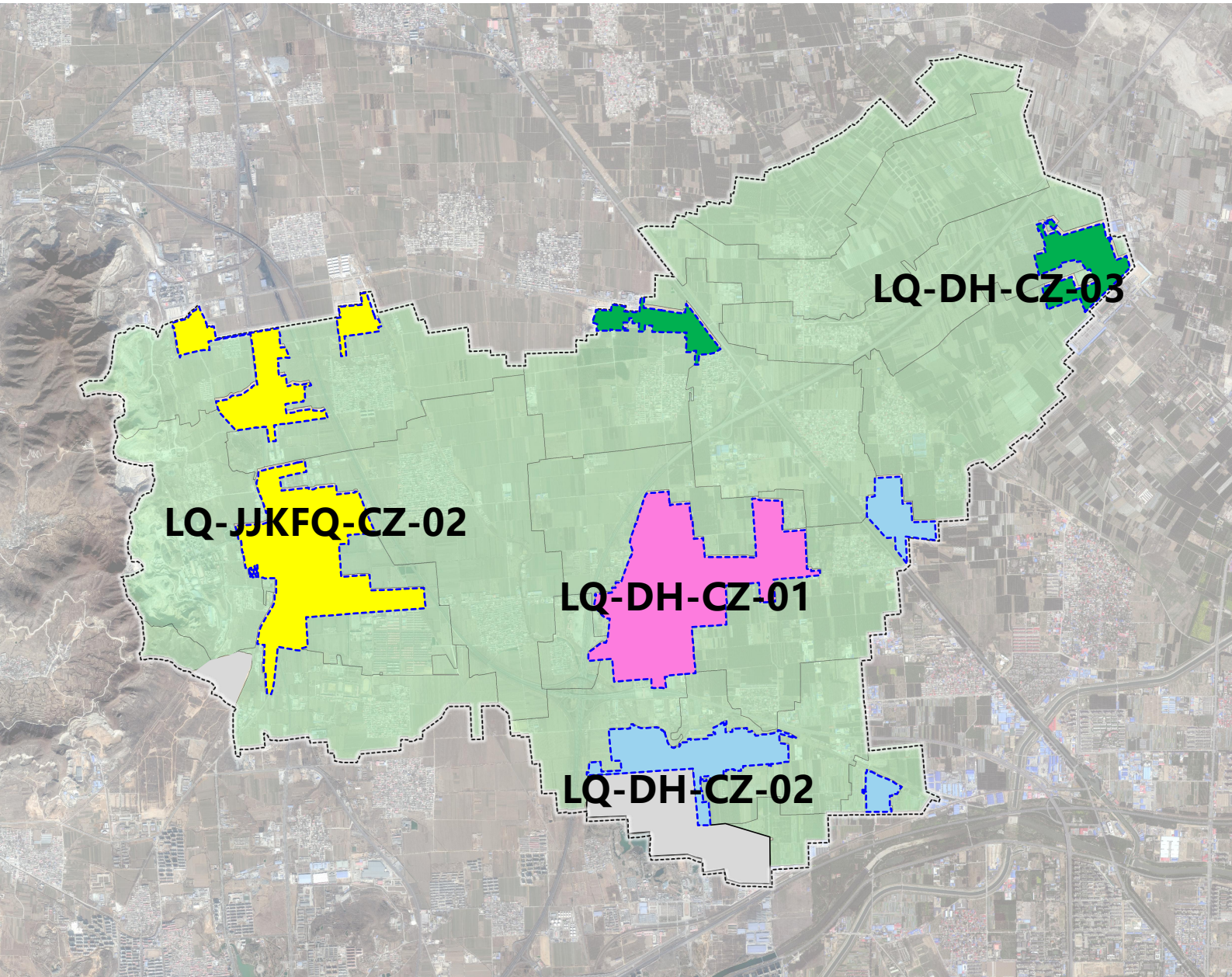
(公示稿)



# 规划范围

镇国空传导的城镇详细规划编制单元，LQ-DH-CZ-01单元、LQ-DH-CZ-02单元、LQ-DH-CZ-03单元以及LQ-JJKFQ-CZ-02单元。规划总用地面积**848.32公顷**，其中城镇开发边界面积**782.84公顷**。

单元	单元面积(公顷)	涉及村庄
大河城镇01单元	279.90	大河、小河
大河城镇02单元	147.22	霍寨, 城东桥、小马、纸房头
大河城镇03单元	98.84	纸房头、双合、孟同、南落凌
鹿泉经济开发区02单元	322.36	曲寨, 南故城、北故城、新庄头、小栈道、山前



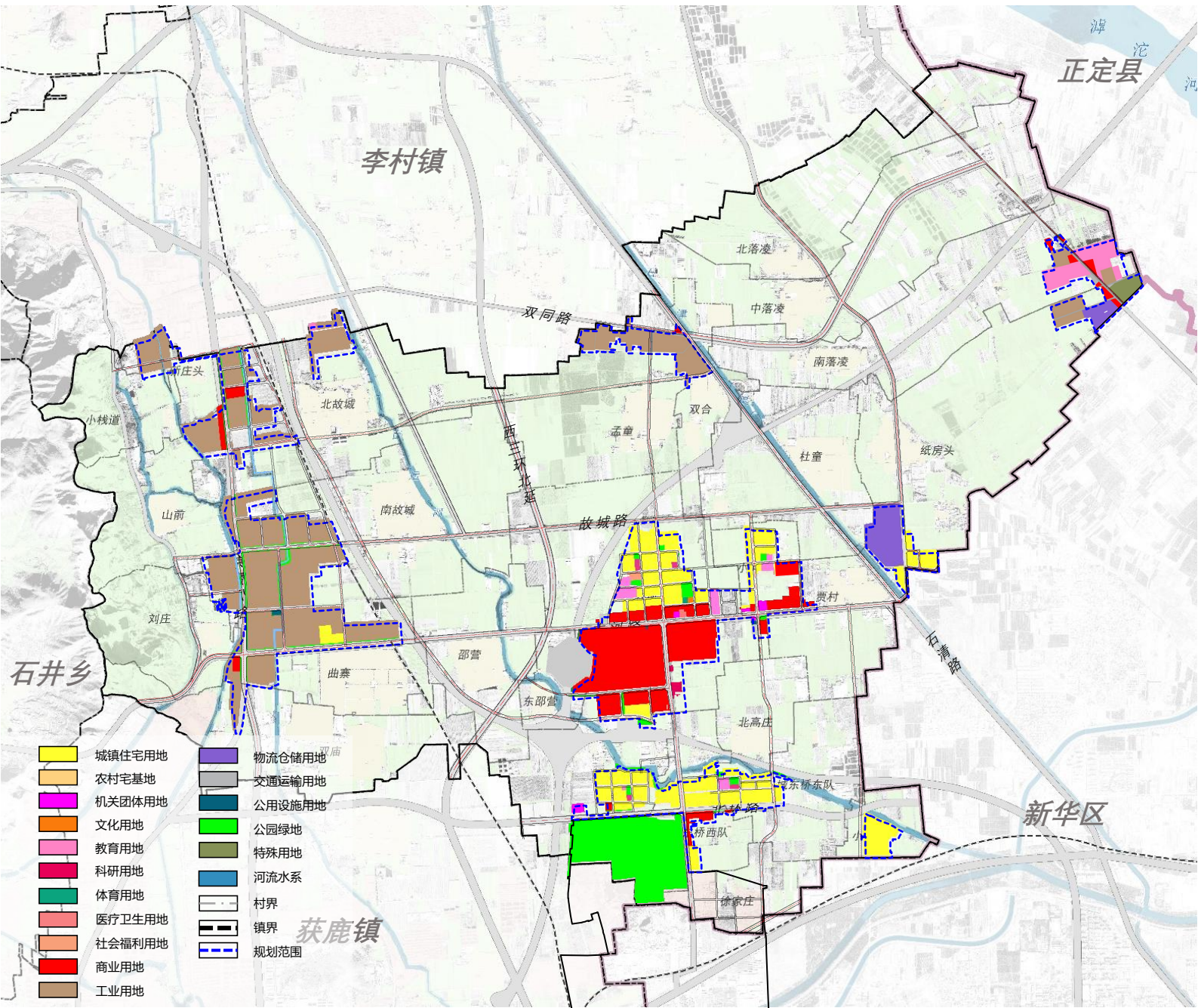
大河镇详细规划编制单元划分图

# 用地布局



重点管控单元**主导功能、人口规模、建设总量及三大设施用地规模**等内容。

单元编码	单元面积 (公顷)	主导功能	人口容量 (万人)	建设用地总规模 (公顷)	建筑总面积 (万平方米)	住宅建筑面积 (万平方米)	三大设施建设用地面积 (公顷)	绿地与开敞空间用地面积 (公顷)	经营性建设用地面积 (公顷)
LQ-DH-CZ-01	279.90	居住生活及商业贸易	1.2	243.33	195	70	23.27	6.31	162
LQ-DH-CZ-02	147.22	居住生活	1.2	140.96	95	80	4.03	3.82	90.37
LQ-DH-CZ-03	98.84	综合服务 工业发展	--	96.59	87	—	21.94	0.03	59.39
LQ-JJKFQ-CZ-03	322.36	工业生产	0.1	302.22	250	6	1.23	15.57	230



# 公共服务设施

## ■ 片区级公共服务设施

保留现状3处教育设施，均位于LQ-DH-CZ-03单元，其中2所大学，一所高中。

## ■ 生活圈级公共服务设施

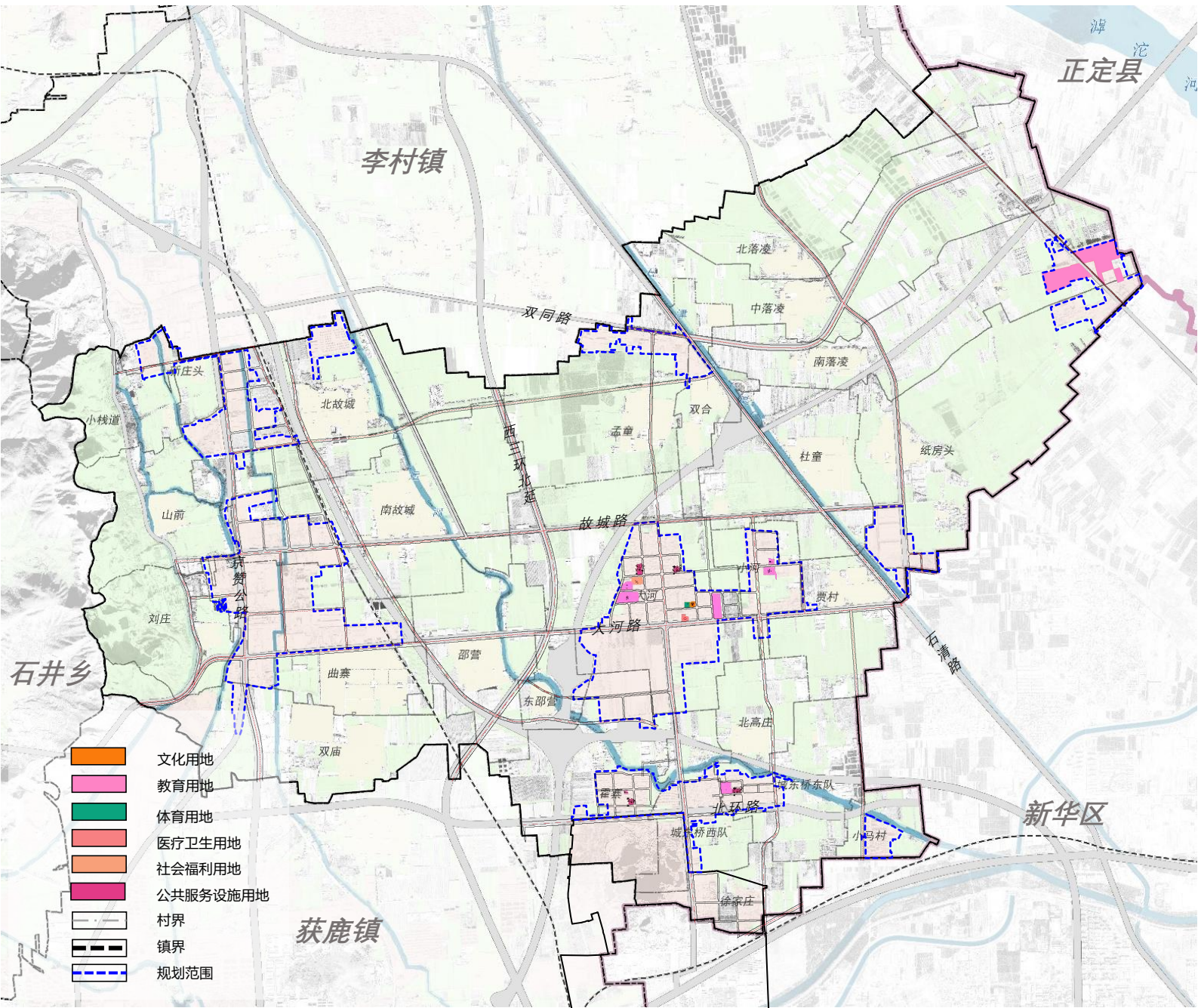
**文化：**规划1处文化活动设施，

**教育：**规划初级中学1所，小学3处、幼儿园3处。

**体育：**规划1处全民健身中心。

**医疗：**规划保留扩建大河镇卫生院，满足大河镇基本医疗卫生服务。

**福利：**规划养老设施1处，为大河镇服务。

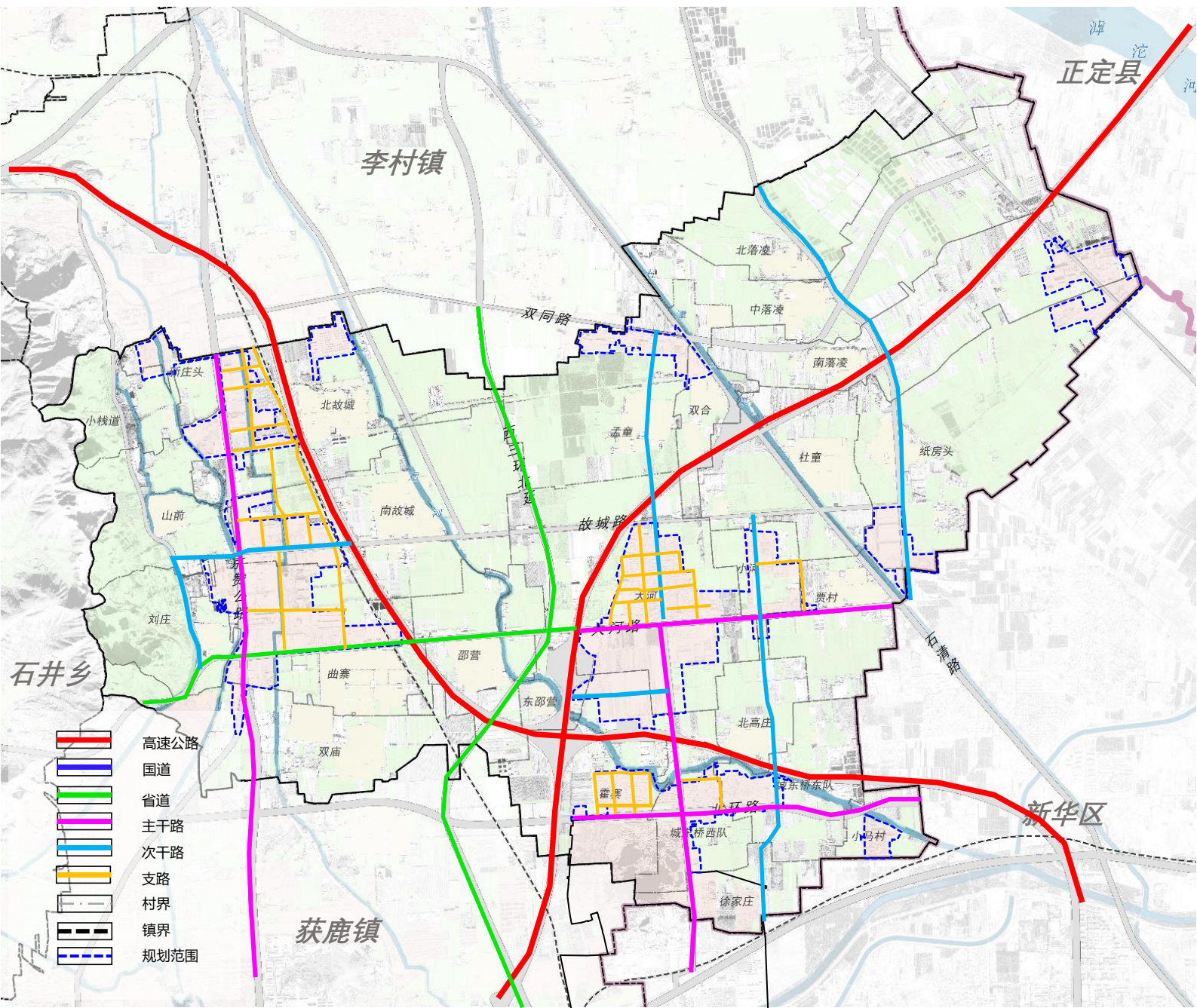


# 交通设施

## 综合交通体系规划

依托大河路、京赞公路以及大成路构筑对外交通快速通道，连接石家庄主城区、鹿泉城区等城市功能区。构筑功能清晰，衔接顺畅的方格路网，形成以主次干路为骨架、支路为补充的路网体系。

- 生活单元整体路网密度不小于8千米/平方千米；
- 生产单元整体整体路网密度不小于4千米/平方千米。



# 公用和安全设施

## ■ 公用设施

**供水：**由黄壁庄水库库区和移民安置区水厂供给，公共供水保障率100%。

**排水：**雨污分流制，污水全收集、处理，集中率100%。

**供电：**供电可靠率达到99.99%以上。

**供热：**集中供热普及率达到100%。

**燃气：**管道天然气普及率达到100%。

**通信：**实现新一代网络基站覆盖率100%。

## ■ 安全设施

**消防：**落实上位规划，LQ-DH-CZ-01单元规划1处二级普通消防站，1处小型消防站。LQ-DH-CZ-03单元规划一处小型消防站。规划区内大型公共建筑、商业建筑、居住小区等配套建设微型消防站。

**防洪：**防洪标准按照20年一遇设防。

**抗震：**一般建设工程按照地震基本烈VII度设防，生命线工程和甲、乙类建筑宜按高于当地基本设防烈度一度设防。

# 鹿泉区大河镇城镇单元详细规划

(单元层级)

(公示稿)

注:本次公示内容为阶段性规划草案,所有数据、图纸和内容以最终批复为准。